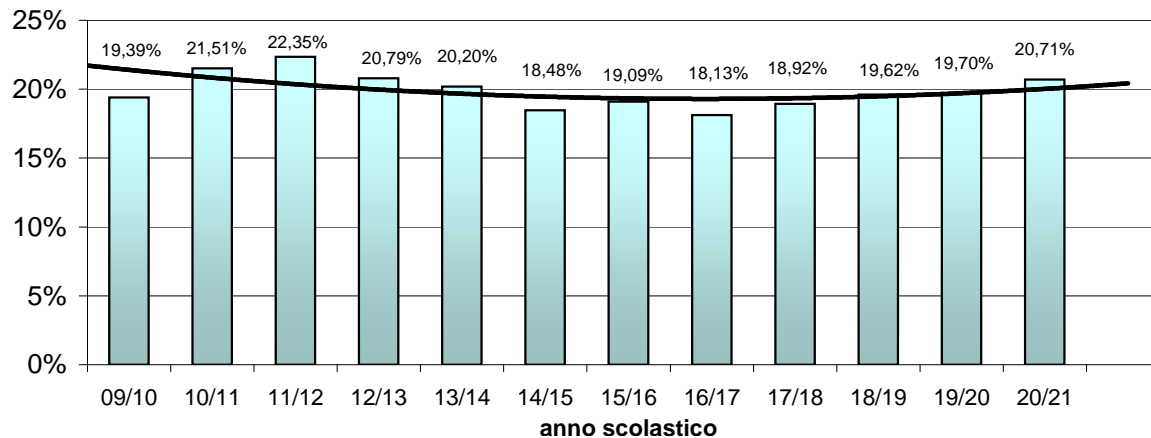


## SCUOLA SECONDARIA DI 1°GRADO (SCUOLA MEDIA)

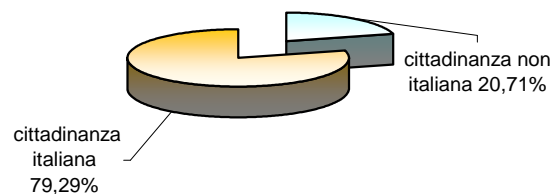
SCUOLA	CLASSE 1°				CLASSE 2°				CLASSE 3°				totale alunni	totale classi	alunni per classe	cittadinanza non italiana	con disabilità
	n. classi	alunni	cittadinanza non italiana	handicap	n. classi	alunni	cittadinanza non italiana	handicap	n. classi	alunni	cittadinanza non italiana	handicap					
SCUOLA <b>G. FASSI</b>	7	167	39	7	8	192	55	7	7	168	41	8	527	22	23,95	135	22
SCUOLA <b>O.FOCHERINI</b>	7	139	41	5	7	177	32	7	7	164	29	8	480	21	22,86	102	20
SCUOLA <b>M.HACK</b>	6	149	9	6	6	150	16	4	6	144	10	8	443	18	24,61	35	18
SCUOLA <b>A.PIO</b>	9	184	48	4	9	215	58	4	8	189	55	3	588	26	22,62	161	11
SCUOLA <b>S.CUORE</b>	1	19	3	1	1	26	3	2	1	24	1	3	69	3	23,00	7	6
<b>TOTALE CARPI</b>	<b>30</b>	<b>658</b>	<b>140</b>	<b>23</b>	<b>31</b>	<b>760</b>	<b>164</b>	<b>24</b>	<b>29</b>	<b>689</b>	<b>136</b>	<b>30</b>	<b>2.107</b>	<b>90</b>	<b>23,41</b>	<b>440</b>	<b>77</b>
SCUOLA <b>G.BOSCO</b> CAMPOGALLIANO	4	82	13	4	4	96	16	3	4	81	10	3	259	12	21,58	39	10
SCUOLA <b>GASPARINI</b> NOVI di MODENA	5	100	38	5	5	108	35	2	5	99	39	3	307	15	20,47	112	10
SCUOLA <b>SASSI</b> SOLIERA	7	166	25	8	6	145	14	5	7	155	20	4	466	20	23,30	59	17
<b>TOTALE UNIONE</b>	<b>46</b>	<b>1.006</b>	<b>216</b>	<b>40</b>	<b>46</b>	<b>1.109</b>	<b>229</b>	<b>34</b>	<b>45</b>	<b>1.024</b>	<b>205</b>	<b>40</b>	<b>3.139</b>	<b>137</b>	<b>22,91</b>	<b>650</b>	<b>114</b>
																<b>20,71%</b>	<b>3,63%</b>

13

scuola secondaria di 1°grado - alunni con cittadinanza non italiana %



Unione Terre d'Argine - alunni con cittadinanza non italiana nella scuola secondaria di 1°grado



Scuola secondaria di 1° grado - alunni respinti nel l'anno scolastico 2019-2020

SCUOLA	CLASSE 1°		CLASSE 2°		CLASSE 3°		TOTALE
	respinti	% respinti 19/20	respinti	% respinti 19/20	respinti	% respinti 19/20	
SCUOLA <b>G. FASSI</b>	6	3,14%	1	0,62%	9	4,71%	16
SCUOLA <b>O. FOCHERINI</b>	0	0,00%	0	0,00%	0	0,00%	0
SCUOLA <b>M.HACK</b>	1	0,65%	0	0,00%	1	0,72%	2
SCUOLA <b>A. PIO</b>	2	1,89%	0	0,00%	0	0,00%	2
SCUOLA <b>S. CUORE</b>	0	0,00%	0	0,00%	1	9,09%	1
totale CARPI	9	1,17%	1	0,15%	11	1,63%	21
SCUOLA <b>G.BOSCO</b> CAMPOGALLIANO	1	0,99%	0	0,00%	0	0,00%	1
<b>GASPARINI</b> NOVI di MODENA	0	0,00%	0	0,00%	4	4,71%	4
SCUOLA <b>SASSI</b> SOLIERA	0	0,00%	0	0,00%	0	0,00%	0
<b>TOTALE</b>	<b>10</b>	<b>0,90%</b>	<b>1</b>	<b>0,10%</b>	<b>15</b>	<b>1,52%</b>	<b>26</b>