

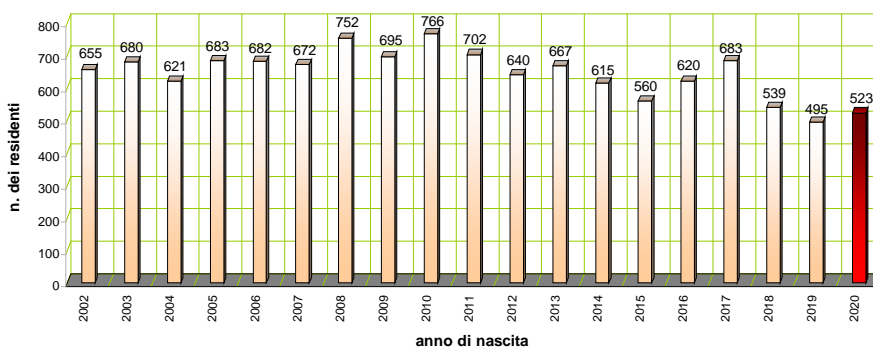
LA SCUOLA

a.s. 2020/2021

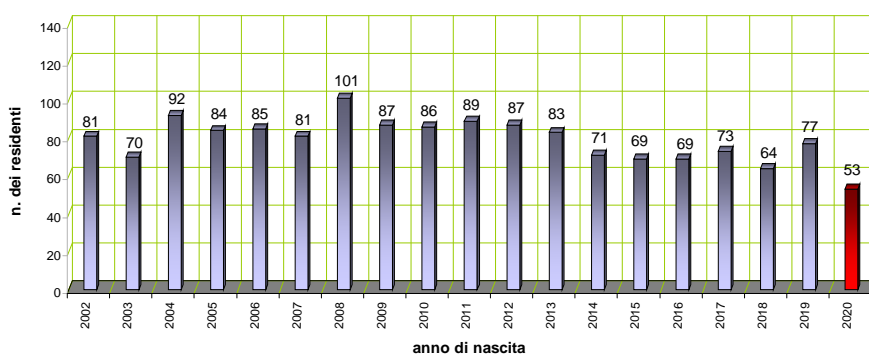
Unione
delle
Terre
d'Argine



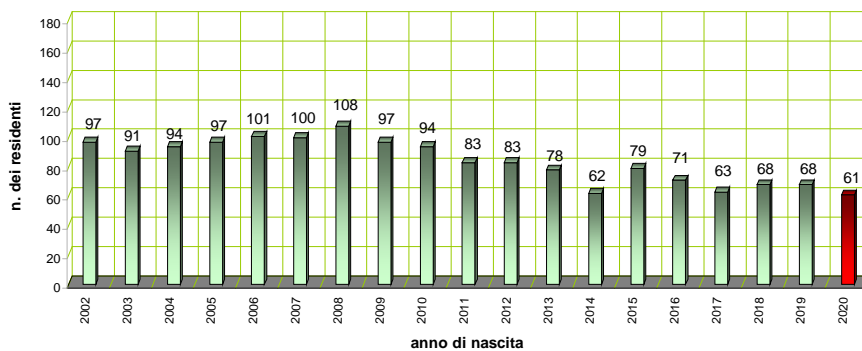
residenti a Carpi, nati dal 1.01.02 al 31.12.20



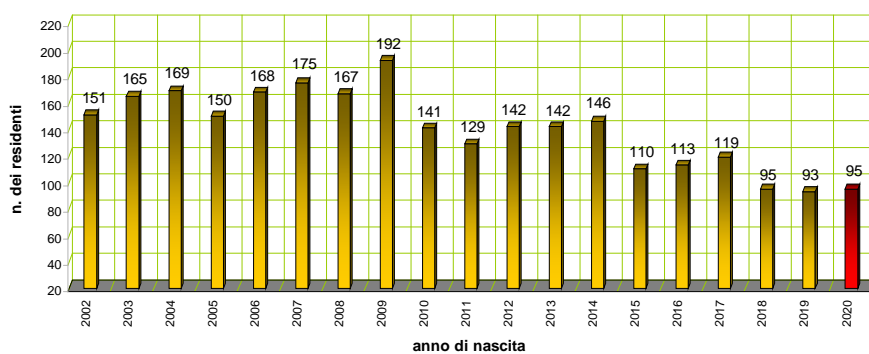
residenti a Campogalliano, nati dal 1.01.02 al 31.12.20



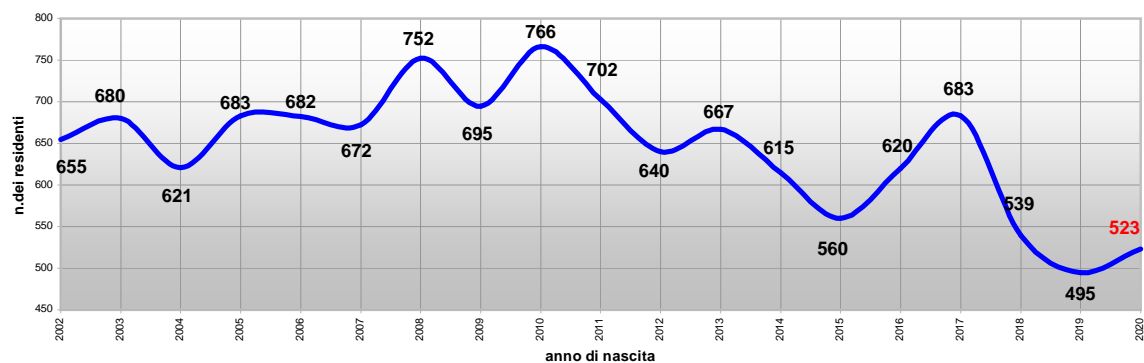
residenti a Novi di Modena, nati dal 1.01.02 al 31.12.20



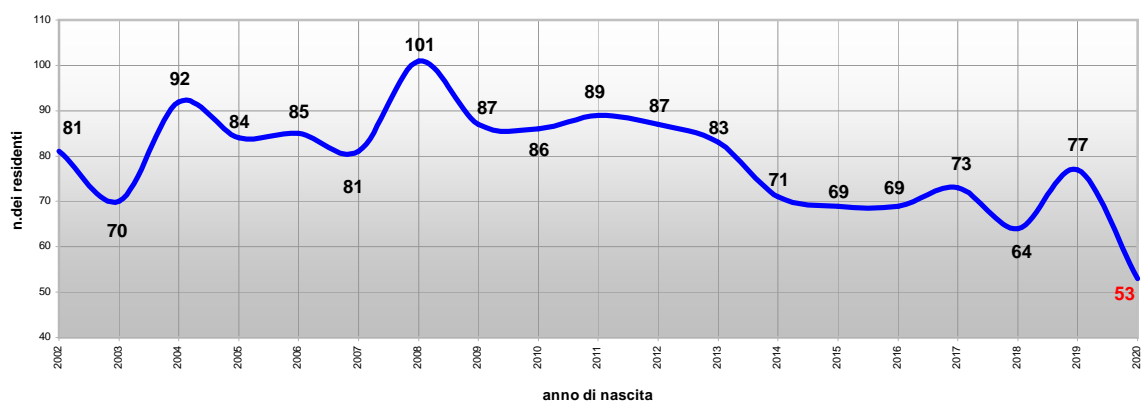
residenti a Soliera, nati dal 1.01.02 al 31.12.20



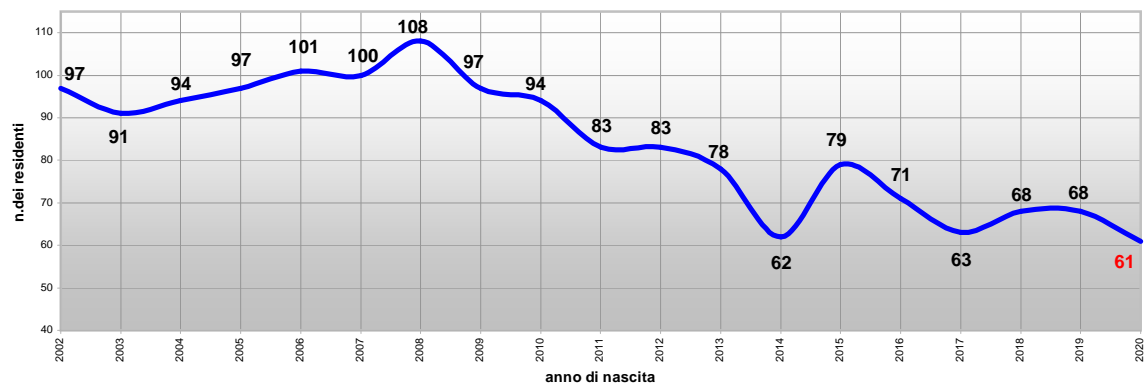
Carpi: nati e residenti - linea di tendenza



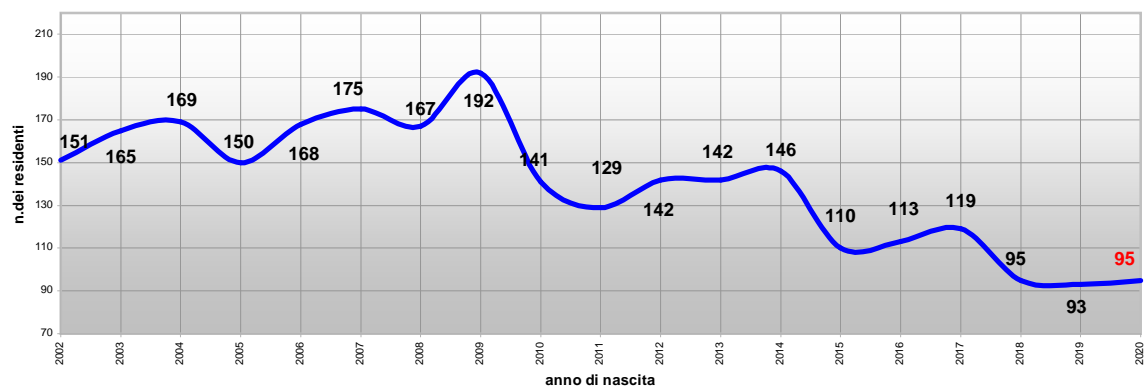
Campogalliano: nati e residenti - linea di tendenza



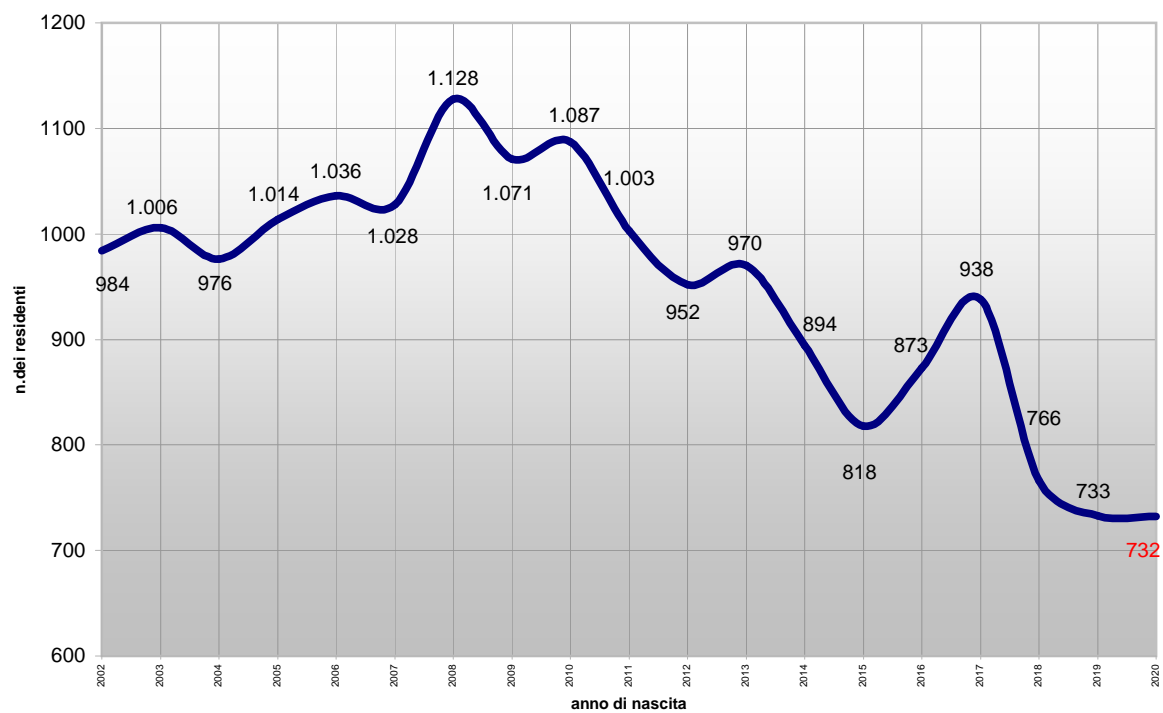
Novi di Modena: nati e residenti - linea di tendenza



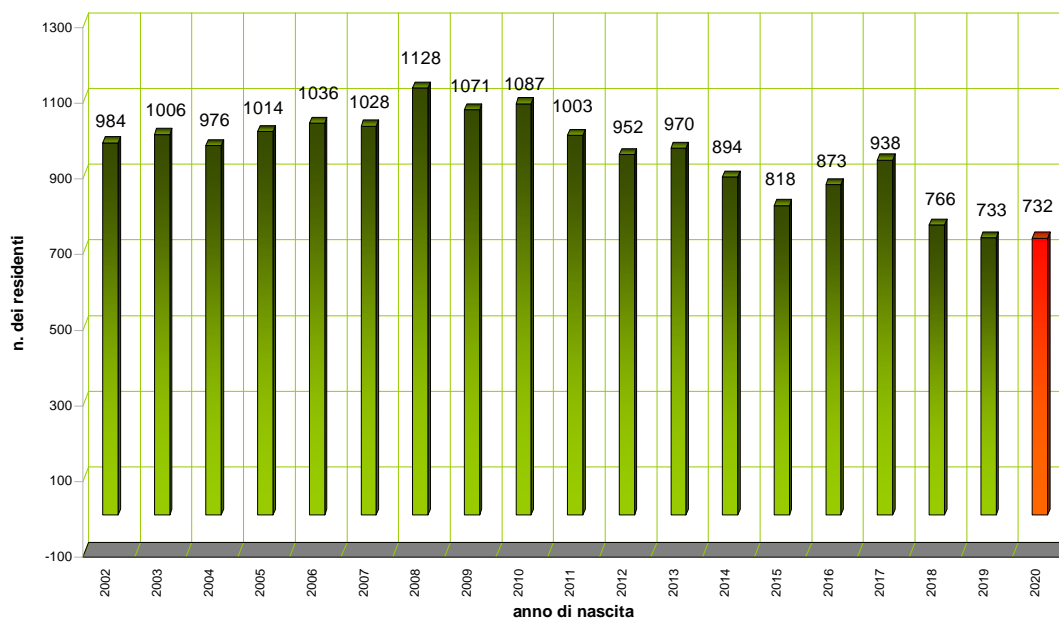
Soliera: nati e residenti - linea di tendenza



Unione Terre d'Argine: nati e residenti - linea di tendenza



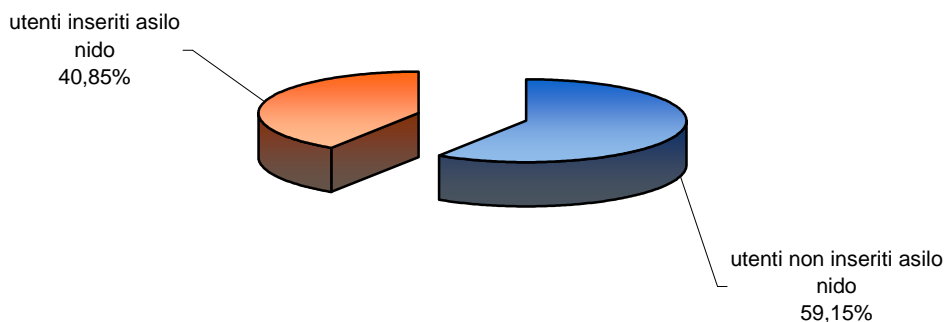
residenti nei comuni dell'Unione Terre d'Argine, nati dal 01.01.02 al 31.12.20



BAMBINI ISCRITTI AI NIDI D'INFANZIA COMUNALI - CONVENZIONATI E PRIVATI

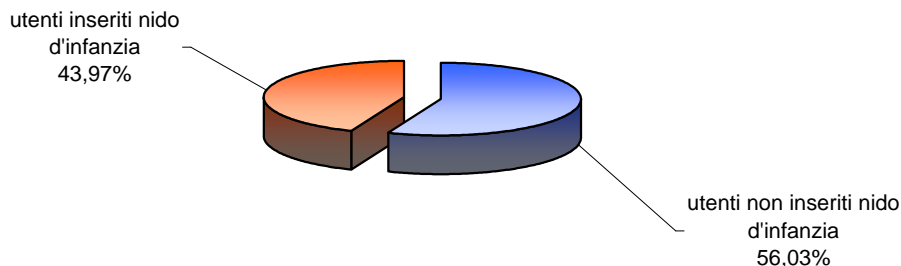
CARPI							
	NIDI D'INFANZIA	PICCOLI	MEDI	GRANDI	TOTALE	cittadinanza non italiana	con disabilità
		4 – 12 mesi	13 – 21 mesi	22 – 32 mesi			
COMUNALI	ORSO BIONDO	9	20	24	53	17	0
	MELARANCIA part-time	0	12	20	32	3	2
	POLLICINO	14	21	20	55	10	0
	LA TARTARUGA spazio bambini sez.part time	1	8	14	23	4	0
		0	4	7	11	0	1
	PETTIROSSO	15	21	21	57	11	1
	SCARABOCCHIO	10	19	23	52	6	0
	ARCOBALENO sperimentale	0	0	7	7	0	0
PETER PAN sperimentale	0	0	5	5	2	0	
IN CONVENZIONE	RE MESINA	9	29	36	74	3	0
	CIPPI'	4	17	24	45	7	1
	COLORADO	9	14	27	50	4	0
PRIVATI	CIPPI'	2	3	10	15	0	0
	COLORADO	2	3	6	11	0	0
	MAMMA NINA sez.primavera 24-36 mesi non attivo a.s.2020-2021	0	0	0	0	0	0
	PAUL HARRIS (SACRO CUORE)	2	16	18	36	1	0
	FIGLIE DELLA PROVVIDENZA sez.primavera 24-36 mesi	0	0	11	11	0	0
	PGE - CADUTI IN GUERRA	0	5	5	10	0	0
	PGE - LES NOUNOUS	0	5	3	8	0	0
	PGE - PRIMI PASSI	1	3	1	5	0	0
	TOTALE	78	200	282	560	68	5

CARPI - bambini iscritti al servizio nidi d'infanzia in rapporto ai residenti



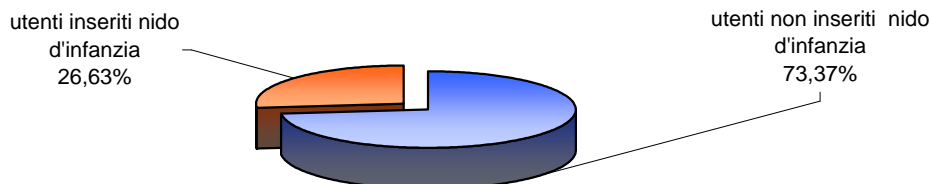
CAMPOGALLIANO								
COMUNALI	NIDI D'INFANZIA	LATTANTI 8 mesi	PICCOLI 9 – 13 mesi	MEDI 14 – 20 mesi	GRANDI 21 – 32 mesi	TOTALE	cittadinanza non italiana	con disabilità
		FLAUTO MAGICO	0	11	14	37	62	6
	TOTALE	0	11	14	37	62	6	0

CAMPOGALLIANO - bambini iscritti al servizio nidi d'infanzia in rapporto ai residenti



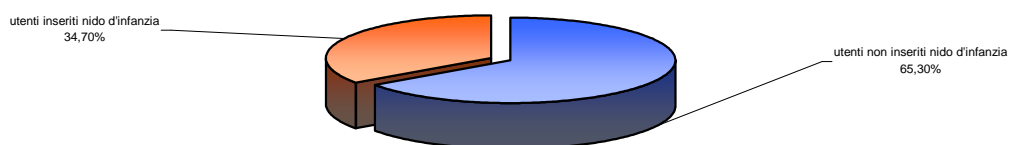
NOVI DI MODENA								
COMUNALI	NIDI D'INFANZIA	LATTANTI 8 mesi	PICCOLI 9 – 13 mesi	MEDI 14 – 20 mesi	GRANDI 21 – 32 mesi	TOTALE	cittadinanza non italiana	con disabilità
		AQUILONE (NOVI)	1	3	3	12	19	2
	GIROTONDO (ROVERETO S/S)	3	4	3	14	24	0	0
PRIVATI	SAN MICHELE ARCANGELO sez.primavera 24-36 mesi	0	0	0	6	6	0	0
	TOTALE	4	7	6	32	49	2	0

NOVI DI MODENA - bambini iscritti al servizio nidi d'infanzia in rapporto ai residenti



SOLIERA								
COMUNALI	NIDI D'INFANZIA	LATTANTI 8 mesi	PICCOLI 9 – 13 mesi	MEDI 14 – 20 mesi	GRANDI 21 – 32 mesi	TOTALE	cittadinanza non italiana	con disabilità
		ARCOBALENO	2	6	6	32	46	6
	GRILLO PARLANTE	2	3	20	22	47	0	0
	TOTALE	4	9	26	54	93	6	0

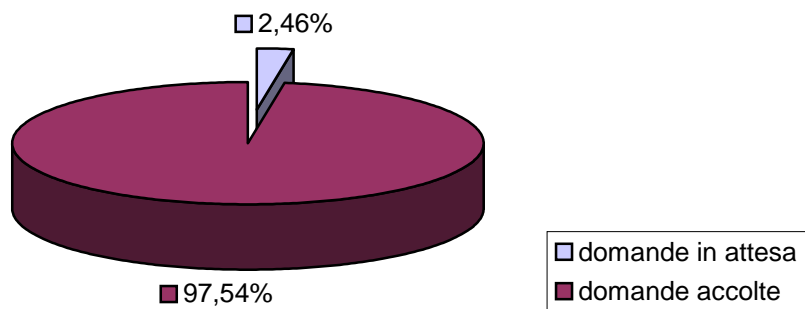
SOLIERA - bambini iscritti al servizio nidi d'infanzia in rapporto ai residenti



RAPPORTO TRA LE DOMANDE PRESENTATE E LE DOMANDE ACCOLTE

NIDI COMUNALI e CONVENZIONATI							
situazione al 30 novembre 2020	domande presentate	domande accolte		domande in attesa		domande presentate in ritardo	
CAMPOGALLIANO	53	42	79,25%	11	20,75%	11	20,75%
CARPI	313	313	100,00%	0	0,00%	28	8,95%
NOVI DI MODENA	23	23	100,00%	0	0,00%	8	34,78%
SOLIERA	59	59	100,00%	0	0,00%	11	18,64%
TOTALE	448	437	97,54%	11	2,46%	58	12,95%

Unione delle Terre D'Argine - rapporto tra le domande presentate e le domande accolte



SCUOLE D'INFANZIA COMUNALI

SCUOLA	SEZIONI	ISCRITTI PER ETA'			TOTALE ISCRITTI	cittadinanza non italiana	con disabilità
		3 anni	4 anni	5 anni			
CARPI							
1 ARCOBALENO	4	27	20	28	75	4	4
2 COCCINELLA	3	23	23	22	68	7	3
3 LE CHIOCCIOLE	3	23	22	22	67	42	1
4 PEGASO	3	23	23	23	69	8	2
5 PETER PAN	4	22	32	24	78	16	1
6 ZIGO ZAGO	3	23	23	21	67	11	1
7 ACQUERELLO (cortile)	1	8	6	11	25	8	0
8 BALENA BLU	5	50	50	25	125	8	1
TOTALE	26	199	199	176	574	104	13

CAMPOGALLIANO							
1 S. NERI	3	16	19	17	52	19	2
TOTALE	3	16	19	17	52	19	2

SCUOLE D'INFANZIA AUTONOME

SCUOLA	SEZIONI	ISCRITTI PER ETA'			TOTALE ISCRITTI	cittadinanza non italiana	con disabilità
		3 anni	4 anni	5 anni			
CARPI							
1 S. CUORE	4	23	22	15	60	6	4
2 FIGLIE DELLA PROVVIDENZA	3	22	27	28	77	1	0
3 CADUTI IN GUERRA	1	5	7	12	24	2	4
4 MAMMA NINA	2	8	14	10	32	1	2
5 M. CAPPELLO	4	21	19	19	59	3	0
6 A. e U. BASSI	3	20	15	19	54	3	3
7 CASA DEI BAMBINI MARY POPPINS	3	21	28	26	75	0	3
TOTALE	20	120	132	129	381	16	16

CAMPOGALLIANO							
1 ANGELI CUSTODI	4	26	24	18	68	2	3
TOTALE	4	26	24	18	68	2	3

NOVI DI MODENA							
1 S. MICHELE	1	12	14	7	33		
TOTALE	1	12	14	7	33	0	0

SOLIERA							
1 O. CAVAZZUTI	3	22	16	18	56	0	0
2 S. GIUSEPPE non attivo a.a.2020-2021	0	0	0	0	0	0	0
TOTALE	3	22	16	18	56	0	0

SCUOLE D'INFANZIA STATALI

SCUOLA		SEZIONI	ISCRITTI PER ETA'			TOTALE ISCRITTI	cittadinanza non italiana	con disabilità
CARPI			3 anni	4 anni	5 anni			
1	ANDERSEN	3	23	23	23	69	12	0
2	AGORA'	3	23	21	22	66	13	3
3	PASCOLI	3	23	24	22	69	37	2
4	MELONI	3	23	21	21	65	34	1
5	GIRASOLI	4	23	41	20	84	43	1
6	BERENGARIO	3	20	20	19	59	28	3
7	ARCA DI NOE'	3	23	21	23	67	33	2
8	SERGIO NERI	3	16	22	19	57	18	3
9	MANDELA	3	13	20	24	57	10	0
10	MUNARI	3	21	21	23	65	24	4
TOTALE		31	208	234	216	658	252	19

SCUOLA		SEZIONI	ISCRITTI PER ETA'			TOTALE ISCRITTI	cittadinanza non italiana	con disabilità
CAMPOGALLIANO			3 anni	4 anni	5 anni			
1	E.CATTANI	5	27	22	30	79	23	2
TOTALE		5	27	22	30	79	23	2

SCUOLA		SEZIONI	ISCRITTI PER ETA'			TOTALE ISCRITTI	cittadinanza non italiana	con disabilità
NOVI DI MODENA			3 anni	4 anni	5 anni			
1	SORELLE AGAZZI	4	27	24	38	89	48	3
2	M.MADDALENA GILIOLI	3	19	23	27	69	17	1
TOTALE		7	46	47	65	158	65	4

SCUOLA		SEZIONI	ISCRITTI PER ETA'			TOTALE ISCRITTI	cittadinanza non italiana	con disabilità
SOLIERA			3 anni	4 anni	5 anni			
1	N.BIXIO	4	23	17	44	84	15	5
2	MURATORI	8	56	55	38	149	30	5
TOTALE		12	79	72	82	233	45	10

RIEPILOGO SCUOLE D'INFANZIA

CARPI	n.sezioni	iscritti	% sul totale iscritti	cittadinanza non italiana	% sugli iscritti	con disabilità	% sul totale iscritti
Comunali	26	574	35,59%	104	18,12%	13	2,26%
Statali	31	658	40,79%	252	38,30%	19	2,89%
Autonome	20	381	23,62%	16	4,20%	16	4,20%
totale	77	1.613	100,00%	372	23,06%	48	2,98%

CAMPOGALLIANO	n.sezioni	iscritti	% sul totale iscritti	cittadinanza non italiana	% sul totale iscritti	con disabilità	% sul totale iscritti
Comunali	3	52	26,13%	19	36,54%	2	3,85%
Statali	5	79	39,70%	23	29,11%	2	2,53%
Autonome	4	68	34,17%	2	2,94%	3	4,41%
totale	12	199	100,00%	44	22,11%	7	3,52%

NOVI DI MODENA	n.sezioni	iscritti	% sul totale iscritti	cittadinanza non italiana	% sul totale iscritti	con disabilità	% sul totale iscritti
Comunali	0	0	0,00%	0	0,00%	0	0,00%
Statali	7	158	82,72%	65	41,14%	4	2,53%
Autonome	1	33	17,28%	0	0,00%	0	0,00%
totale	8	191	100,00%	65	34,03%	4	2,09%

SOLIERA	n.sezioni	iscritti	% sul totale iscritti	cittadinanza non italiana	% sul totale iscritti	con disabilità	% sul totale iscritti
Comunali	0	0	0,00%	0	0,00%	0	0,00%
Statali	12	233	80,62%	45	19,31%	10	4,29%
Autonome	3	56	19,38%	0	0,00%	0	0,00%
totale	15	289	100,00%	45	15,57%	10	3,46%

UNIONE TERRE D'ARGINE	n.sezioni	iscritti	% sul totale iscritti	cittadinanza non italiana	% sul totale iscritti	con disabilità	% sul totale iscritti
Comunali	29	626	27,31%	123	19,65%	15	2,40%
Statali	55	1.128	49,21%	385	34,13%	35	3,10%
Autonome	28	538	23,48%	18	3,35%	19	3,53%
totale	112	2.292	100,00%	526	22,95%	69	3,01%

SCUOLA PRIMARIA

ISTITUTO COMPRENSIVO CARPI 2

SCUOLA	totale classi	1° n.alunni	2° n.alunni	3° n.alunni	4° n.alunni	5° n.alunni	totale alunni	media alunni/classe	cittadinanza non italiana	con disabilità
G.RODARI tempo pieno	10	37	49	38	50	50	224	22,40	46	10
COLL.LUGLI - S.CROCE modulo	10	46	45	49	43	50	233	23,30	4	9
LEONARDO DA VINCI modulo	10	49	47	49	49	45	239	23,90	79	13
S. PERTINI tempo pieno	10	34	38	51	45	52	220	22,00	63	15
totale	40	166	179	187	187	197	916	22,90	192	47
									20,96%	5,13%

ISTITUTO COMPRENSIVO CARPI 3

SCUOLA	totale classi	1° n.alunni	2° n.alunni	3° n.alunni	4° n.alunni	5° n.alunni	totale alunni	media alunni/classe	cittadinanza non italiana	con disabilità
C.COLLODI modulo	11	29	36	49	32	67	213	19,36	58	9
A.FRANK tempo pieno	6	26	21	26	26	26	125	20,83	21	2
DON MILANI tempo pieno	11	51	57	46	48	50	252	22,91	32	5
totale	28	106	114	121	106	143	590	21,07	111	16
									18,81%	2,71%

ISTITUTO COMPRENSIVO CENTRO

SCUOLA	totale classi	1° n.alunni	2° n.alunni	3° n.alunni	4° n.alunni	5° n.alunni	totale alunni	media alunni/classe	cittadinanza non italiana	con disabilità
M.FANTI tempo pieno e modulo	15	65	61	65	49	67	307	20,47	118	8
G.PASCOLI modulo	9	23	34	32	35	37	161	17,89	46	12
GIOTTO tempo pieno	10	33	38	33	36	38	178	17,80	110	9
totale	34	121	133	130	120	142	646	19,00	274	29
									42,41%	4,49%

ISTITUTO COMPRENSIVO NORD

SCUOLA	totale classi	1° n.alunni	2° n.alunni	3° n.alunni	4° n.alunni	5° n.alunni	totale alunni	media alunni/classe	cittadinanza non italiana	con disabilità
M. SALTINI modulo	10	41	49	30	47	51	218	21,80	35	8
MARTIRI LIBERTA' tempo pieno	5	16	20	25	24	23	108	21,60	6	3
L. GASPAROTTO tempo pieno	10	44	48	44	52	41	229	22,90	15	4
G. VERDI tempo pieno	10	49	45	46	45	50	235	23,50	89	12
totale	35	150	162	145	168	165	790	22,57	145	27
									18,35%	3,42%

SCUOLE PRIMARIE PRIVATE

SCUOLA	totale classi	1° n.alunni	2° n.alunni	3° n.alunni	4° n.alunni	5° n.alunni	totale alunni	media alunni/classe	cittadinanza non italiana	con disabilità
FIGLIE PROVVIDENZA*	11	33	24	17	30	26	130	10,27	6	17
S.CUORE	10	24	32	35	46	42	179	17,90	10	4
totale	21	57	56	52	76	68	309	13,90	16	21
									5,18%	6,80%

TOTALE CARPI	totale classi	1° n.alunni	2° n.alunni	3° n.alunni	4° n.alunni	5° n.alunni	totale alunni	media alunni/classe	cittadinanza non italiana	con disabilità
	158	600	644	635	657	715	3.251	20,47	738	140
									22,70%	4,31%

* nella scuola primaria Figlie della Provvidenza oltre alle 5 classi normali sono attivate 5 classi speciali per alunni certificati. Le statistiche del totale alunni sono comprensive di questi studenti. Nelle medie alunni per classe le classi speciali e relativi studenti non sono stati presi in considerazione.

ISTITUTO COMPRENSIVO CAMPOGALLIANO

SCUOLA	totale classi	1° n.alunni	2° n.alunni	3° n.alunni	4° n.alunni	5° n.alunni	totale alunni	media alunni/classe	cittadinanza non italiana	con disabilità
G.MARCONI tempo pieno	20	72	82	85	89	82	410	20,50	80	26
totale	20	72	82	85	89	82	410	20,50	80	26

19,51% 6,34%

ISTITUTO COMPRENSIVO NOVI DI MODENA

SCUOLA	totale classi	1° n.alunni	2° n.alunni	3° n.alunni	4° n.alunni	5° n.alunni	totale alunni	media alunni/classe	cittadinanza non italiana	con disabilità
A.FRANK modulo	11	39	47	40	51	58	235	21,36	100	5
C.BATTISTI modulo	8	20	22	33	37	26	138	17,25	43	6
totale	19	59	69	73	88	84	373	19,63	143	11

38,34% 2,95%

ISTITUTO COMPRENSIVO SOLIERA

SCUOLA	totale classi	1° n.alunni	2° n.alunni	3° n.alunni	4° n.alunni	5° n.alunni	totale alunni	media alunni/classe	cittadinanza non italiana	con disabilità
G.GARIBALDI tempo pieno e modulo	18	78	86	70	62	76	372	20,67	79	16
C.MENOTTI tempo pieno	10	42	31	35	39	49	196	19,60	14	7
C.BATTISTI modulo	5	19	15	16	17	19	86	17,20	9	3
totale	33	139	132	121	118	144	654	19,82	102	26

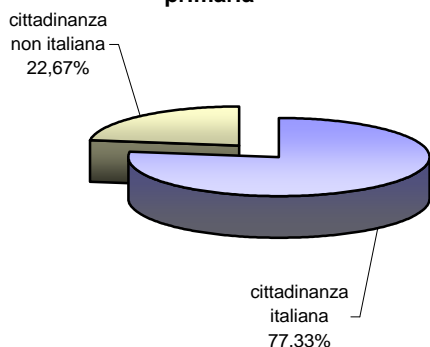
15,60% 3,98%

RIEPILOGO ALUNNI ISCRITTI ALLA SCUOLA PRIMARIA NELL'UNIONE

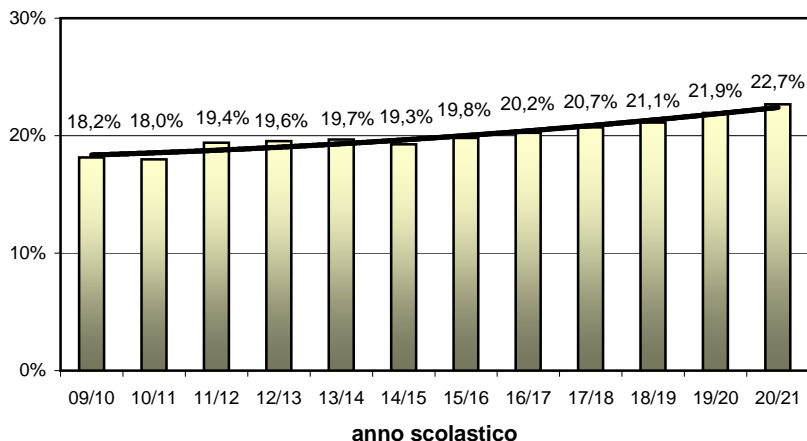
	totale classi	1° n.alunni	2° n.alunni	3° n.alunni	4° n.alunni	5° n.alunni	totale alunni	media alunni/classe	cittadinanza non italiana	con disabilità
IST.COMPRENSIVI CARPI	158	600	644	635	657	715	3.251	20,47	738	140
COMPRESIVO CAMPOGALLIANO	20	72	82	85	89	82	410	20,50	80	26
COMPRESIVO NOVI di MODENA	19	59	69	73	88	84	373	19,63	143	11
COMPRESIVO SOLIERA	33	139	132	121	118	144	654	19,82	102	26
TOTALE	230	870	927	914	952	1.025	4.688	20,31	1.063	203

22,67% 4,33%

Unione Terre d'Argine - alunni con cittadinanza non italiana nella scuola primaria



scuola primaria alunni con cittadinanza non italiana %

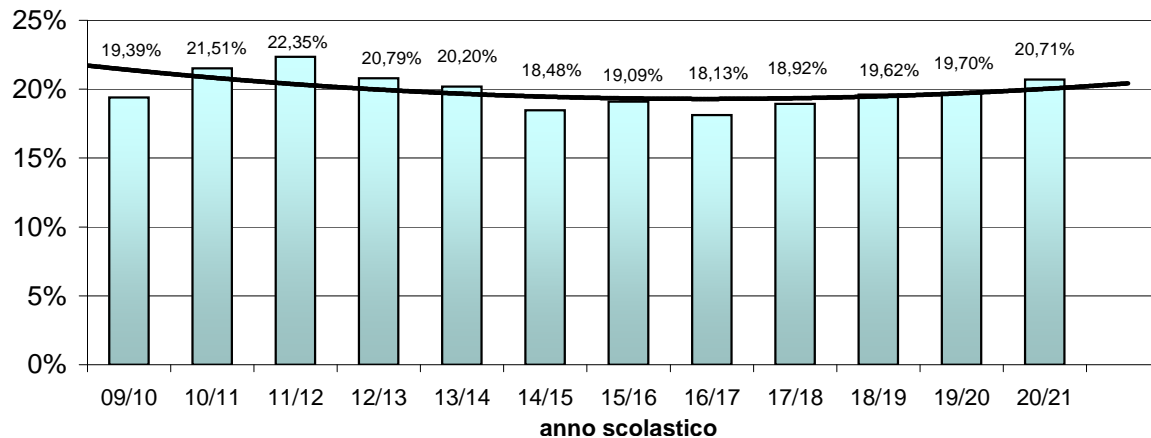


SCUOLA SECONDARIA DI 1°GRADO (SCUOLA MEDIA)

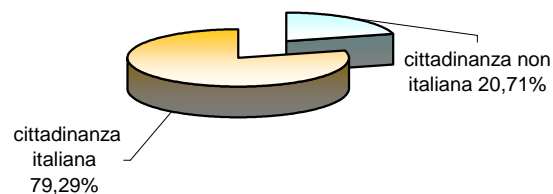
SCUOLA	CLASSE 1°				CLASSE 2°				CLASSE 3°				totale alunni	totale classi	alunni per classe	cittadinanza non italiana	con disabilità
	n. classi	alunni	cittadinanza non italiana	handicap	n. classi	alunni	cittadinanza non italiana	handicap	n. classi	alunni	cittadinanza non italiana	handicap					
SCUOLA G. FASSI	7	167	39	7	8	192	55	7	7	168	41	8	527	22	23,95	135	22
SCUOLA O.FOCHERINI	7	139	41	5	7	177	32	7	7	164	29	8	480	21	22,86	102	20
SCUOLA M.HACK	6	149	9	6	6	150	16	4	6	144	10	8	443	18	24,61	35	18
SCUOLA A.PIO	9	184	48	4	9	215	58	4	8	189	55	3	588	26	22,62	161	11
SCUOLA S.CUORE	1	19	3	1	1	26	3	2	1	24	1	3	69	3	23,00	7	6
TOTALE CARPI	30	658	140	23	31	760	164	24	29	689	136	30	2.107	90	23,41	440	77
SCUOLA G.BOSCO CAMPOGALLIANO	4	82	13	4	4	96	16	3	4	81	10	3	259	12	21,58	39	10
SCUOLA GASPARINI NOVI di MODENA	5	100	38	5	5	108	35	2	5	99	39	3	307	15	20,47	112	10
SCUOLA SASSI SOLIERA	7	166	25	8	6	145	14	5	7	155	20	4	466	20	23,30	59	17
TOTALE UNIONE	46	1.006	216	40	46	1.109	229	34	45	1.024	205	40	3.139	137	22,91	650	114
																20,71%	3,63%

13

scuola secondaria di 1°grado - alunni con cittadinanza non italiana %



Unione Terre d'Argine - alunni con cittadinanza non italiana nella scuola secondaria di 1°grado



Scuola secondaria di 1° grado - alunni respinti nel l'anno scolastico 2019-2020

SCUOLA	CLASSE 1°		CLASSE 2°		CLASSE 3°		TOTALE
	respinti	% respinti 19/20	respinti	% respinti 19/20	respinti	% respinti 19/20	
SCUOLA G. FASSI	6	3,14%	1	0,62%	9	4,71%	16
SCUOLA O. FOCHERINI	0	0,00%	0	0,00%	0	0,00%	0
SCUOLA M.HACK	1	0,65%	0	0,00%	1	0,72%	2
SCUOLA A. PIO	2	1,89%	0	0,00%	0	0,00%	2
SCUOLA S. CUORE	0	0,00%	0	0,00%	1	9,09%	1
totale CARPI	9	1,17%	1	0,15%	11	1,63%	21
SCUOLA G.BOSCO CAMPOGALLIANO	1	0,99%	0	0,00%	0	0,00%	1
GASPARINI NOVI di MODENA	0	0,00%	0	0,00%	4	4,71%	4
SCUOLA SASSI SOLIERA	0	0,00%	0	0,00%	0	0,00%	0
TOTALE	10	0,90%	1	0,10%	15	1,52%	26

RIEPILOGO ISTITUZIONI SCOLASTICHE DISTRETTUALI

ISTITUTO COMPRENSIVO CARPI 2

	sezioni/ classi	iscritti	% sul totale dell'I.C.	cittadinanza non italiana	% su iscritti	con disabilità	% su iscritti
Scuola d'infanzia	9	204	12,38%	62	30,39%	5	2,45%
Scuola primaria	40	916	55,62%	192	20,96%	47	5,13%
Scuola Secondaria	22	527	32,00%	135	25,62%	22	4,17%
totale	71	1.647	100,00%	389	23,62%	74	4,49%

ISTITUTO COMPRENSIVO CARPI 3

	sezioni/ classi	iscritti	% sul totale dell'I.C.	cittadinanza non italiana	% su iscritti	con disabilità	% su iscritti
Scuola d'Infanzia	6	122	10,56%	34	27,87%	4	3,28%
Scuola primaria	28	590	51,08%	111	18,81%	16	2,71%
Scuola Secondaria	18	443	38,36%	35	7,90%	18	4,06%
totale	52	1.155	100,00%	180	15,58%	38	3,29%

ISTITUTO COMPRENSIVO CARPI CENTRO

	sezioni/ classi	iscritti	% sul totale dell'I.C.	cittadinanza non italiana	% su iscritti	con disabilità	% su iscritti
Scuola d'infanzia	10	208	14,42%	105	50,48%	5	2,40%
Scuola primaria	34	646	44,80%	274	42,41%	29	4,49%
Scuola Secondaria	26	588	40,78%	161	27,38%	11	1,87%
totale	70	1.442	100,00%	540	37,45%	45	3,12%

ISTITUTO COMPRENSIVO CARPI NORD

	sezioni/ classi	iscritti	% sul totale dell'I.C.	cittadinanza non italiana	% su iscritti	con disabilità	% su iscritti
Scuola d'infanzia	6	124	8,90%	51	41,13%	5	4,03%
Scuola primaria	35	790	56,67%	145	18,35%	27	3,42%
Scuola Secondaria	21	480	34,43%	102	21,25%	20	4,17%
totale	62	1.394	100,00%	298	21,38%	52	3,73%

CARPI TUTTI I COMPRENSIVI

	sezioni/ classi	iscritti	% sul totale	cittadinanza non italiana	% su iscritti	con disabilità	% su iscritti
Scuola d'infanzia	31	658	11,67%	252	38,30%	19	2,89%
Scuola primaria	137	2.942	52,18%	722	24,54%	119	4,04%
Scuola Secondaria	87	2.038	36,15%	433	21,25%	71	3,48%
totale	255	5.638	100,00%	1.407	24,96%	209	3,71%

RIEPILOGO ISTITUZIONI SCOLASTICHE DISTRETTUALI

ISTITUTO COMPRENSIVO CAMPOGALLIANO

	sezioni/ classi	iscritti	% sul totale dell'I.C.	cittadinanza non italiana	% su iscritti	con disabilità	% su iscritti
scuola d'infanzia	5	79	10,56%	23	29,11%	2	2,53%
scuola primaria	20	410	54,81%	80	19,51%	26	6,34%
scuola secondaria	12	259	34,63%	39	15,06%	10	3,86%
totale	37	748	100,00%	142	18,98%	38	5,08%

ISTITUTO COMPRENSIVO DI NOVI DI MODENA

	sezioni/ classi	iscritti	% sul totale dell'I.C.	cittadinanza non italiana	% su iscritti	con disabilità	% su iscritti
scuola d'infanzia	7	158	18,86%	65	41,14%	4	2,53%
scuola primaria	19	373	44,51%	143	38,34%	11	2,95%
scuola secondaria	15	307	36,63%	112	36,48%	10	3,26%
totale	41	838	100,00%	320	38,19%	25	2,98%

ISTITUTO COMPRENSIVO DI SOLIERA

	sezioni/ classi	iscritti	% sul totale dell'I.C.	cittadinanza non italiana	% su iscritti	con disabilità	% su iscritti
scuola d'infanzia	12	233	17,22%	45	19,31%	10	4,29%
scuola primaria	33	654	48,34%	102	15,60%	26	3,98%
scuola secondaria	20	466	34,44%	59	12,66%	17	3,65%
totale	65	1.353	100,00%	206	15,23%	53	3,92%

SCUOLA SECONDARIA DI 2° GRADO

SCUOLA	CLASSE 1°				CLASSE 2°				CLASSE 3°				CLASSE 4°				CLASSE 5°				totale classi	totale alunni	totale cittadinanza non italiana	tot. alunni con disabilità
	n. classi	alunni	non italiani	disabili	n. classi	alunni	non italiani	disabili	n. classi	alunni	non italiani	disabili	n. classi	alunni	non italiani	disabili	n. classi	alunni	non italiani	disabili				
Liceo M. FANTI	16	384	33	8	16	424	41	3	15	328	32	9	14	377	19	5	14	329	20	2	75	1.842	145	27
ITC MEUCCI	7	163	46	8	7	177	52	4	6	146	30	4	6	116	18	1	5	103	15	3	31	705	161	20
IPSSCT CATTANEO	3	67	18	4	3	73	25	3	2	48	14	3	3	58	9	4	2	39	4	4	13	285	70	18
ITC MEUCCI serale	0	0	0	0	1	20	5	0	0	0	0	0	1	30	7	0	1	34	5	0	3	84	17	0
TOTALE	10	230	64	12	11	270	82	7	8	194	44	7	10	204	34	5	8	176	24	7	47	1074	248	38
ITIS L.DA VINCI	10	212	33	8	10	227	36	7	9	229	30	7	7	166	15	3	8	159	16	4	44	993	130	29
ITIS L.DA VINCI serale					1	16	3	0					1	31	6	0	1	16	2	0	3	63	11	0
TOTALE	10	212	33	8	11	243	39	7	9	229	30	7	8	197	21	3	9	175	18	4	47	1.056	141	29
IPSIA VALLAURI	8	202	73	9	7	160	52	7	7	152	40	8	5	103	29	7	5	80	14	3	32	697	208	34
TOTALE COMPLESSIVO	44	1.028	203	37	45	1097	214	24	39	903	146	31	37	881	103	20	36	760	76	16	201	4.669	742	128
																							15,9%	2,7%

Scuola Secondaria di 2° grado - Alunni Respinti nel l'anno scolastico 2019-2020

SCUOLA	CLASSE 1°		CLASSE 2°		CLASSE 3°		CLASSE 4°		CLASSE 5°		totale respinti	
	Respinti		Respinti		Respinti		Respinti		Respinti			
LICEO M. FANTI	0	0,00%	0	0,00%	0	0,00%	0	0,00%	0	0,00%	0	0,00%
ITC MEUCCI	5	2,66%	2	1,32%	0	0,00%	1	0,78%	1	0,73%	11	1,46%
IPSSCT CATTANEO	0	0,00%	2	4,35%	0	0,00%	1	2,33%	1	2,56%	4	1,50%
TOTALE	5	1,87%	4	2,02%	0	0,00%	2	1,17%	2	1,14%	15	1,47%
ITIS L.DA VINCI	0	0,00%	0	0,00%	0	0,00%	0	0,00%	0	0,00%	0	0,00%
ITIS L.DA VINCI serale			0	0,00%			0	0,00%	0	0,00%	0	0,00%
TOTALE	0	0,00%	0	0,00%	0	0,00%	0	0,00%	0	0,00%	0	0,00%
IPSIA VALLAURI	87	43,07%	28	17,50%	38	25,00%	15	14,56%	3	3,75%	171	24,53%
TOTALE COMPLESSIVO	92	7,93%	32	3,40%	38	4,19%	17	2,14%	5	0,65%	184	4,03%

CPIA DI MODENA - SEDE DI CARPI	
DENOMINAZIONE CORSO	N° ISCRITTI
Scuola superiore - studenti in convenzione dalle scuole superiori	0
Conseguimento della licenza media inferiore	24
Alfabetizzazione per stranieri e analfabeti	202
TOTALE	226

I dati si riferiscono al solo primo quadrimestre dell'anno scolastico 2020-2021. Si ipotizza che il dato complessivo possa essere almeno raddoppiato.

ISTITUTO MUSICALE PAREGGIATO VECCHI/TONELLI (sede di Carpi)	2019/2020	2020/2021
Corsi ordinari	0	0
Corso di propedeutica	9	6
Propedeutica avviamento strumentale	27	33
Propedeutica coro di voci bianche	0	8
Esami di Stato: licenze e compimenti	0	0
Esami di Stato: diplomi	0	0
Corsi di Formazione Strumentale/Vocale/Compositiva	82	75
Alta formazione musicale - biennio	6	2
Alta formazione musicale - triennio	6	7
Alta formazione musicale - propedeutico all'afam		1

L'anno accademico per i Conservatori e gli Istituti Musicali pareggiati inizia a ottobre 2020 e si chiude a luglio 2021