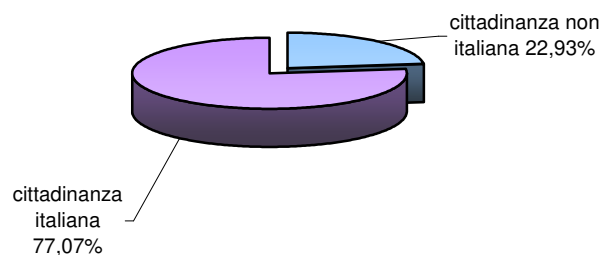


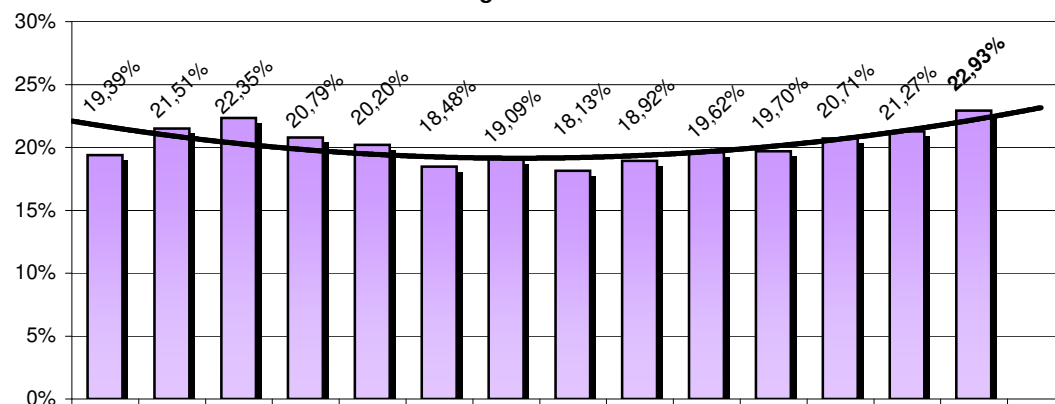
## ISCRITTI SCUOLA SECONDARIA DI 1° GRADO (SCUOLA MEDIA)

SCUOLA	CLASSE 1°				CLASSE 2°				CLASSE 3°				totale ALUNNI	totale classi	aluni per classe	cittadinanza non italiana	con disabilità
	n. classi	alunni	cittadinanza non italiana	handicap	n. classi	alunni	cittadinanza non italiana	handicap	n. classi	alunni	cittadinanza non italiana	handicap					
<b>G. FASSI - Carpi 2</b>	8	181	45	9	8	190	36	10	7	180	43	7	551	23	23,96	124	26
<b>O.FOCHERINI - Carpi nord</b>	6	148	26	7	7	168	34	4	7	146	28	7	462	20	23,10	88	18
<b>M.HACK - Carpi 3</b>	6	148	16	5	6	151	13	4	6	146	10	6	445	18	24,72	39	15
<b>A.PIO - Carpi centro</b>	9	213	96	10	9	214	55	6	9	200	67	5	627	27	23,22	218	21
<b>S.CUORE - Paritaria</b>	1	26	1	1	1	26	3	1	1	17	3	1	69	3	23,00	7	3
<b>TOTALE CARPI</b>	<b>30</b>	<b>716</b>	<b>184</b>	<b>32</b>	<b>31</b>	<b>749</b>	<b>141</b>	<b>25</b>	<b>30</b>	<b>689</b>	<b>151</b>	<b>26</b>	<b>2.154</b>	<b>91</b>	<b>23,67</b>	<b>476</b>	<b>83</b>
<b>G.BOSCO CAMPOGALLIANO</b>	4	87	20	5	4	77	20	8	4	84	15	4	248	12	20,67	55	17
<b>GASPARINI NOVI di MODENA</b>	5	98	34	5	5	90	27	2	5	107	49	6	295	15	19,67	110	13
<b>SASSI SOLIERA</b>	5	121	23	5	6	130	26	8	7	166	24	8	417	18	23,17	73	21
<b>TOTALE UNIONE</b>	<b>44</b>	<b>1.022</b>	<b>261</b>	<b>47</b>	<b>46</b>	<b>1.046</b>	<b>214</b>	<b>43</b>	<b>46</b>	<b>1.046</b>	<b>239</b>	<b>44</b>	<b>3.114</b>	<b>136</b>	<b>22,90</b>	<b>714</b>	<b>134</b>
																<b>22,93%</b>	<b>4,30%</b>

Unione Terre d'Argine - alunni con cittadinanza non italiana nella scuola secondaria di 1° grado



Scuola secondaria di 1° grado - alunni con cittadinanza non italiana %



**SCUOLA SECONDARIA DI 1° GRADO (SCUOLA MEDIA)**  
**Alunni RESPINTI nell'anno scolastico 2022-2023**

SCUOLA	CLASSE 1°		CLASSE 2°		CLASSE 3°		TOTALE
	respinti	% respinti 21/22	respinti	% respinti 21/22	respinti	% respinti 21/22	
<b>G. FASSI - Carpi 2</b>	12	6,15%	7	3,91%	9	4,52%	28
<b>O.FOCHERINI - Carpi nord</b>	4	2,40%	2	1,36%	2	1,16%	8
<b>M.HACK - Carpi 3</b>	2	1,34%	4	2,63%	0	0,00%	6
<b>A.PIO - Carpi centro</b>	6	2,84%	5	2,60%	5	2,38%	16
<b>S.CUORE - Paritaria</b>	0	0,00%	0	0,00%	0	0,00%	0
<b>TOTALE CARPI</b>	<b>24</b>	<b>3,23%</b>	<b>18</b>	<b>2,62%</b>	<b>16</b>	<b>2,12%</b>	<b>58</b>
<b>G.BOSCO CAMPOGALLIANO</b>	2	2,44%	2	2,38%	3	3,26%	7
<b>GASPARINI NOVI di MODENA</b>	13	13,54%	8	7,69%	12	10,34%	33
<b>SASSI SOLIERA</b>	3	2,26%	2	1,19%	4	2,74%	9
<b>TOTALE UNIONE</b>	<b>42</b>	<b>3,98%</b>	<b>30</b>	<b>2,88%</b>	<b>35</b>	<b>3,16%</b>	<b>107</b>