



Istruzioni per il collegamento alla postazione di lavoro per utenti Apple Mac OS

Installazione del software Global Protect

Passo 1

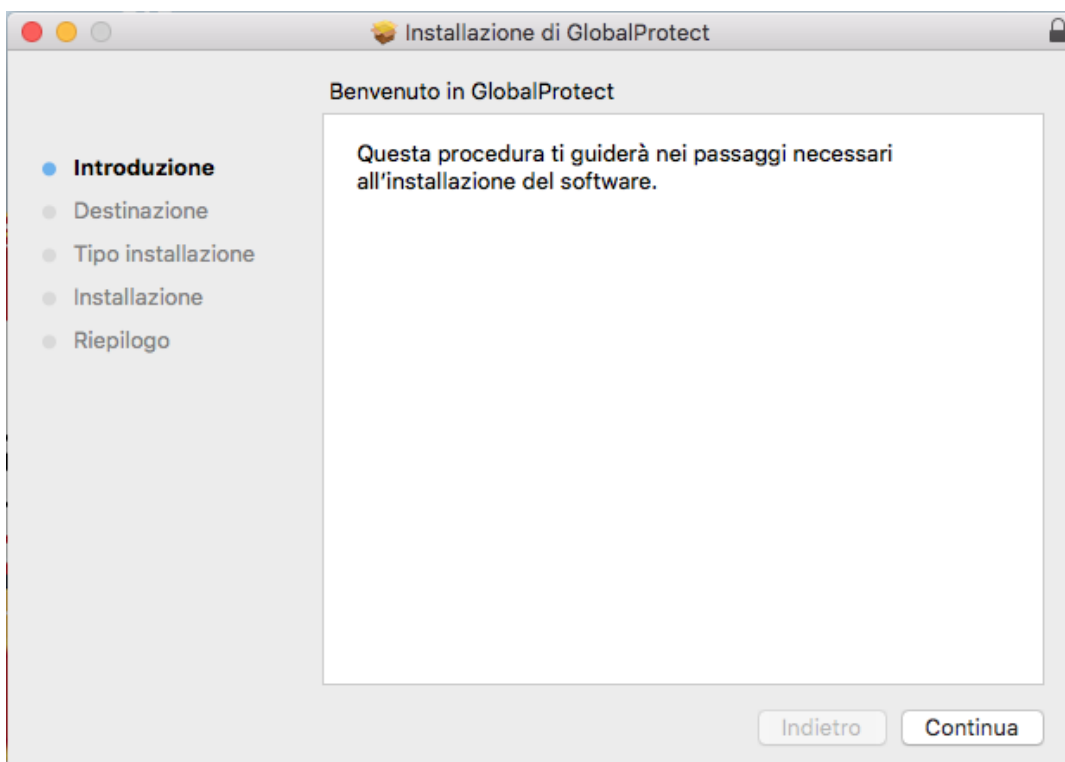
Aprire un browser (Safari, Firefox o Chrome) e collegarsi al sito <https://vpn.terredargine.it>
Alla richiesta di accesso inserire le credenziali di posta elettronica.

Passo 2

Si presenterà una pagina dalla quale è possibile scaricare il software *Global Protect* necessario ad effettuare la connessione alla rete dell'Unione delle Terre d'Argine.
Scaricate la versione per Mac OSX.

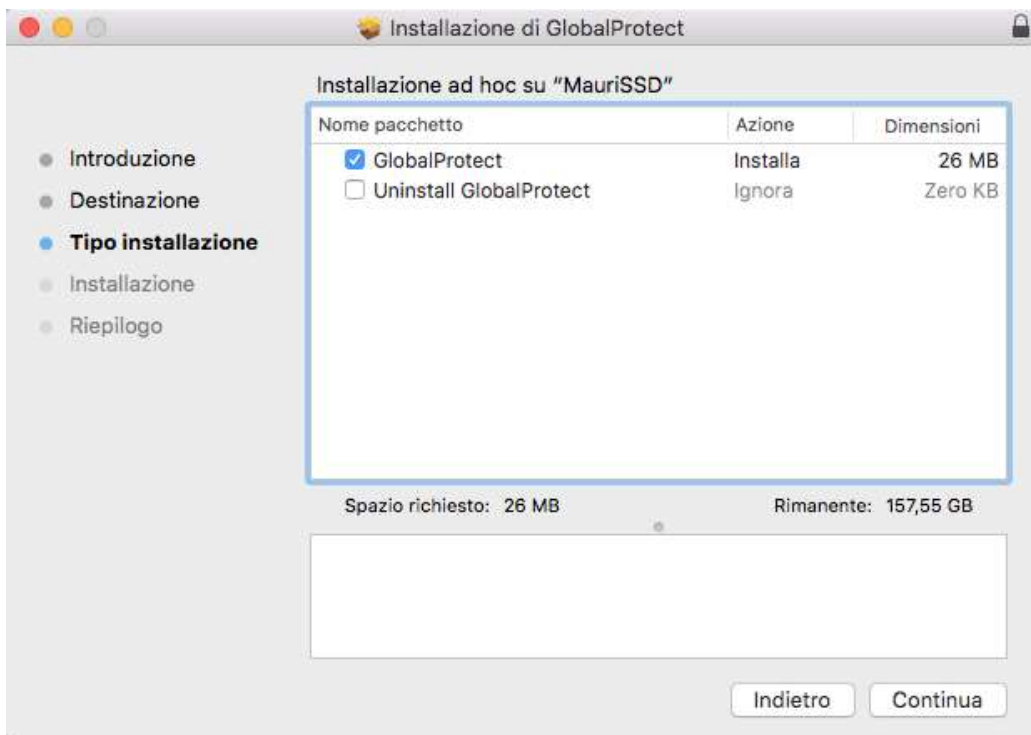
Installare Global Protect per Mac OSX

Lanciare il file appena scaricato

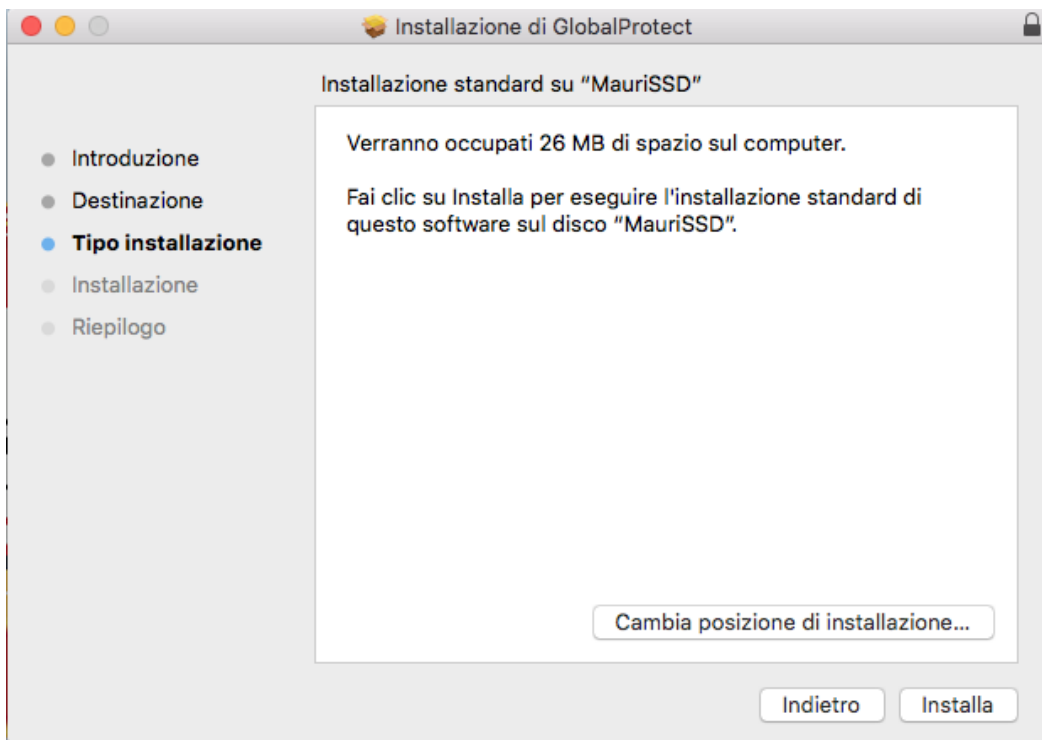


Cliccare sul pulsante Continua

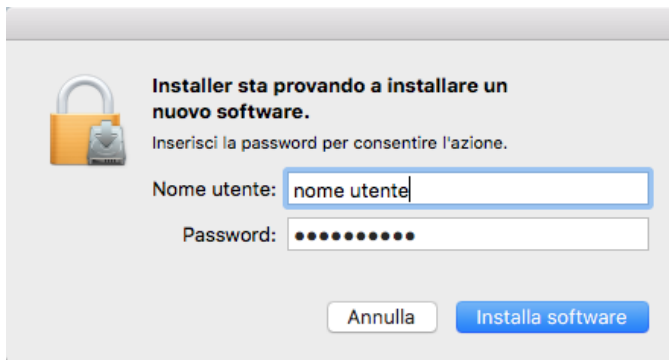
Quindi ancora Continua



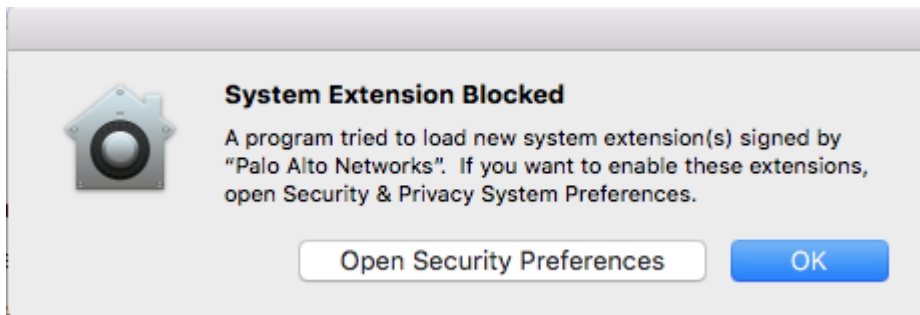
E Installa



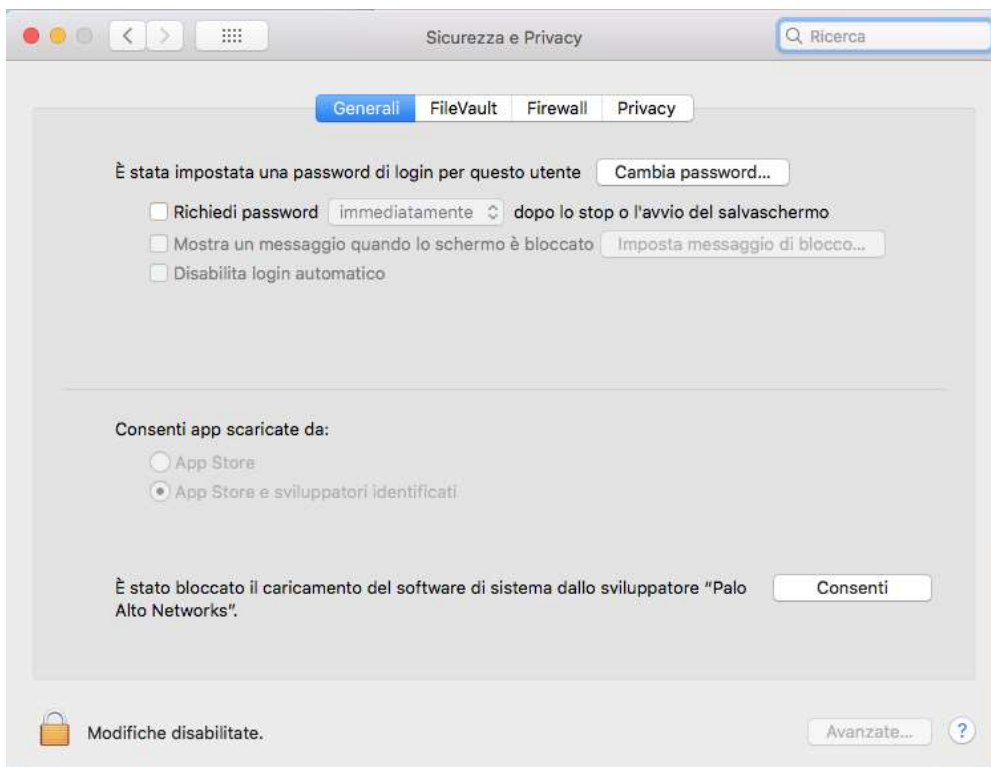
Quando il programma di installazione lo richiede inserire le credenziali di sistema del MAC



Una volta finita l'installazione apparirà la seguente schermata:



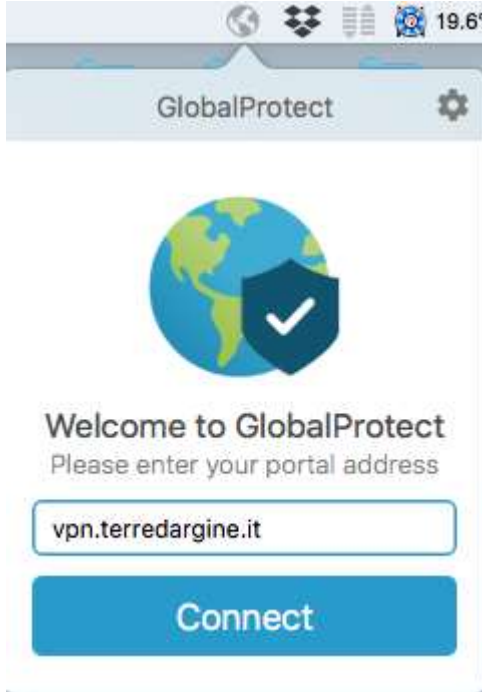
Premere il pulsante Open Security Preferences e premere il pulsante Consenti



Istruzioni per il collegamento remoto alla postazione di lavoro

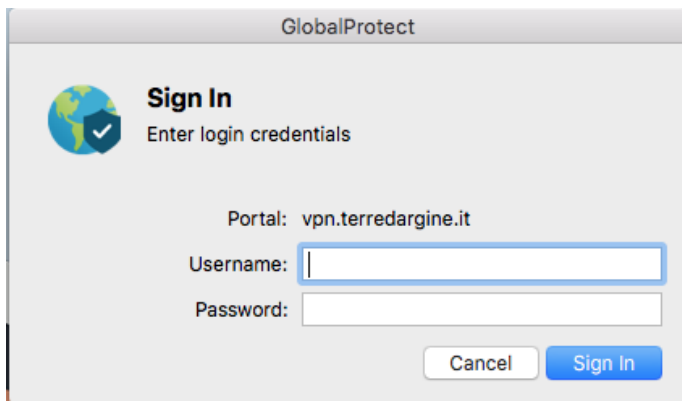
Passo 1

Avviare il programma *Global Protect* appena installato e compilare la maschera come in figura:



Portal address: **vpn.terredargine.it**

Dopo aver compilato il campo, cliccate sul pulsante *Connect* e attendete che l'attivazione della connessione. Alla richiesta di username e password inserite le vostre credenziali di posta



Se avete fatto tutto correttamente dovrebbe apparire un finestra di accesso:



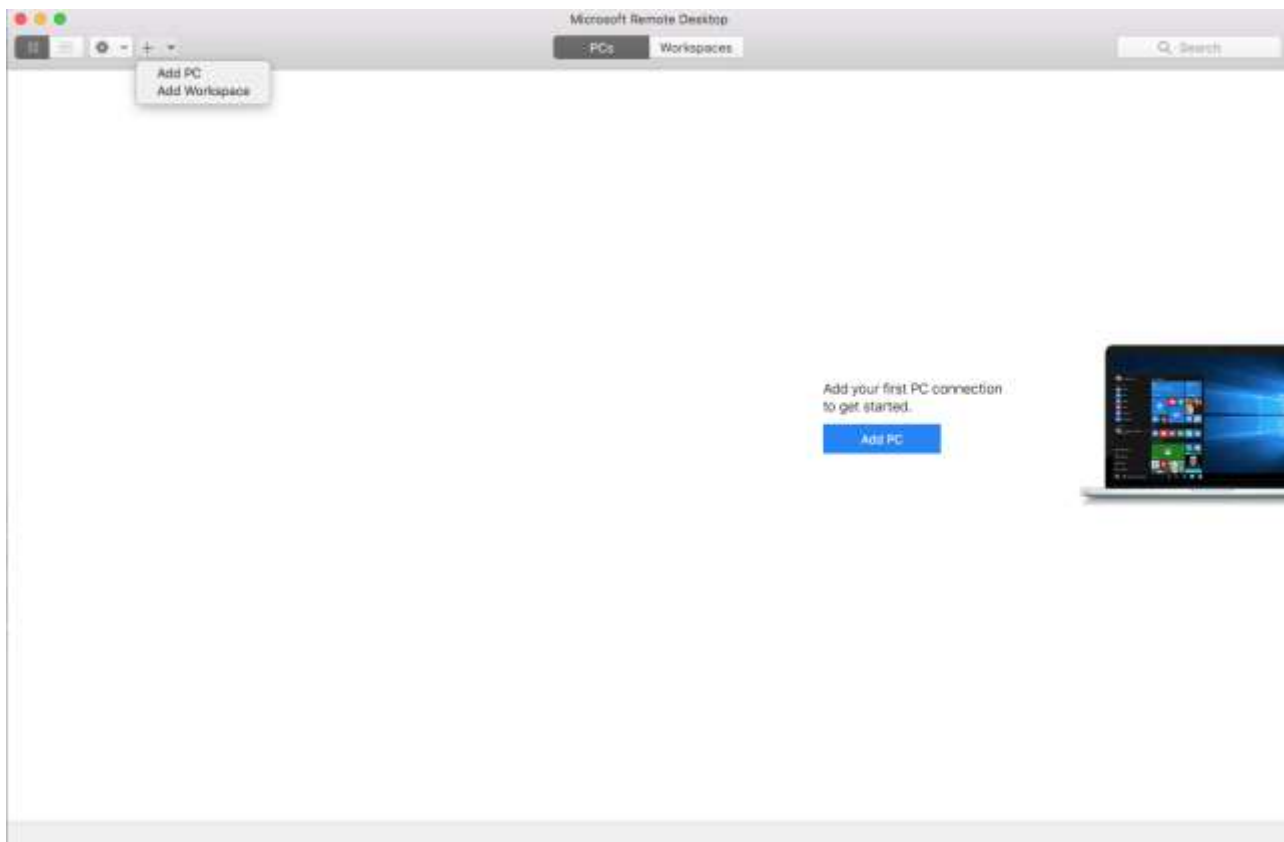
Passo 2

Scaricate e installate dall'App Store il software Microsoft Remote Desktop 10:



Passo 3

Aprire Microsoft Remote Desktop 10, cliccate sul + e quindi su “Add PC”



In PC name inserite l'indirizzo IP della vostro computer d'ufficio e in Friendly name “PC Ufficio”

Add PC

PC name: 10.100.12.254

User account: Ask when required

General | Display | Devices & Audio | Folders

Friendly name: PC Ufficio

Group: Saved PCs

Gateway: No gateway

Bypass for local addresses

Reconnect if the connection is dropped

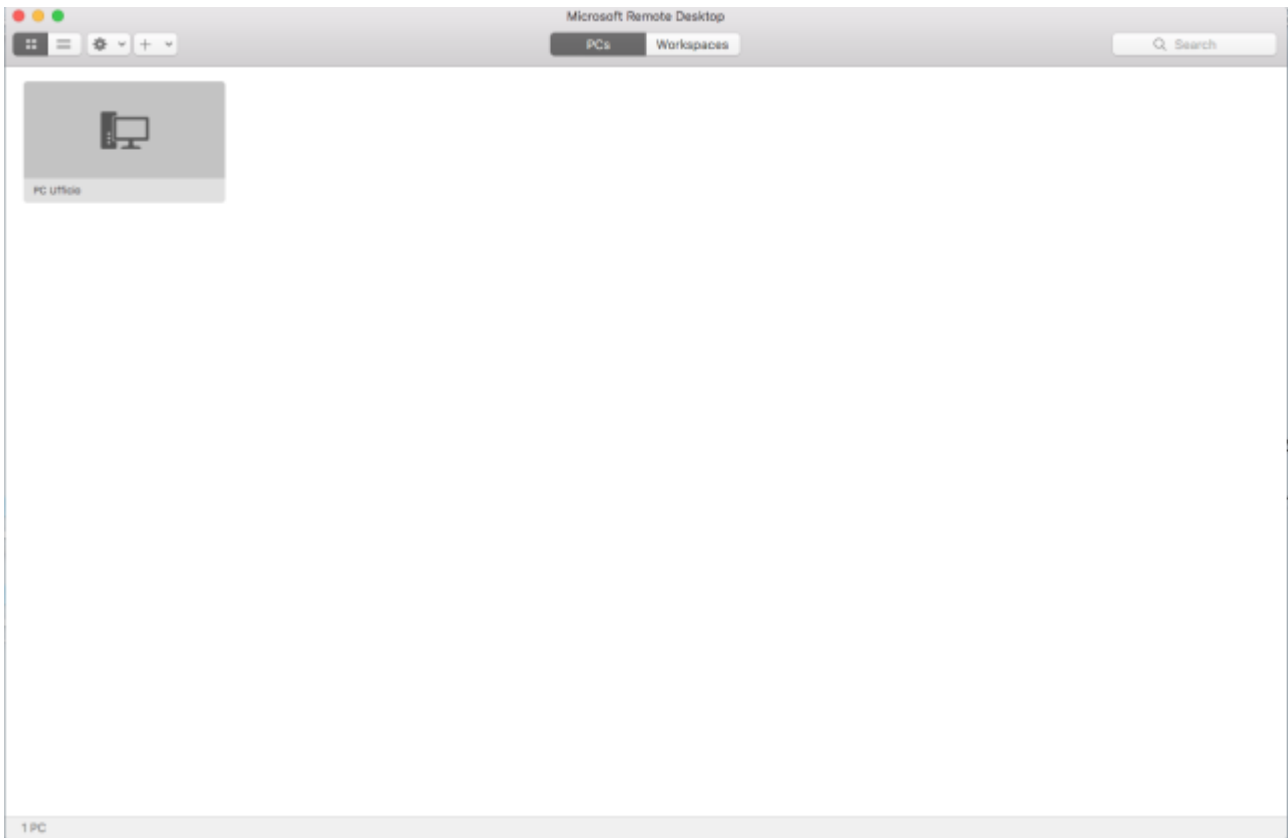
Connect to an admin session

Swap mouse buttons

Cancel Add

Quindi premete il pulsante Add.

Ora fate doppio click su “PC Ufficio” per collegarvi al computer



Una volta finita la sessione di lavoro, chiudete Microsoft Remote Desktop 10 premendo contemporaneamente i tasti Command (⌘) e Q quindi premete il pulsante Disconnect per scollegarvi dalla VPN:

